

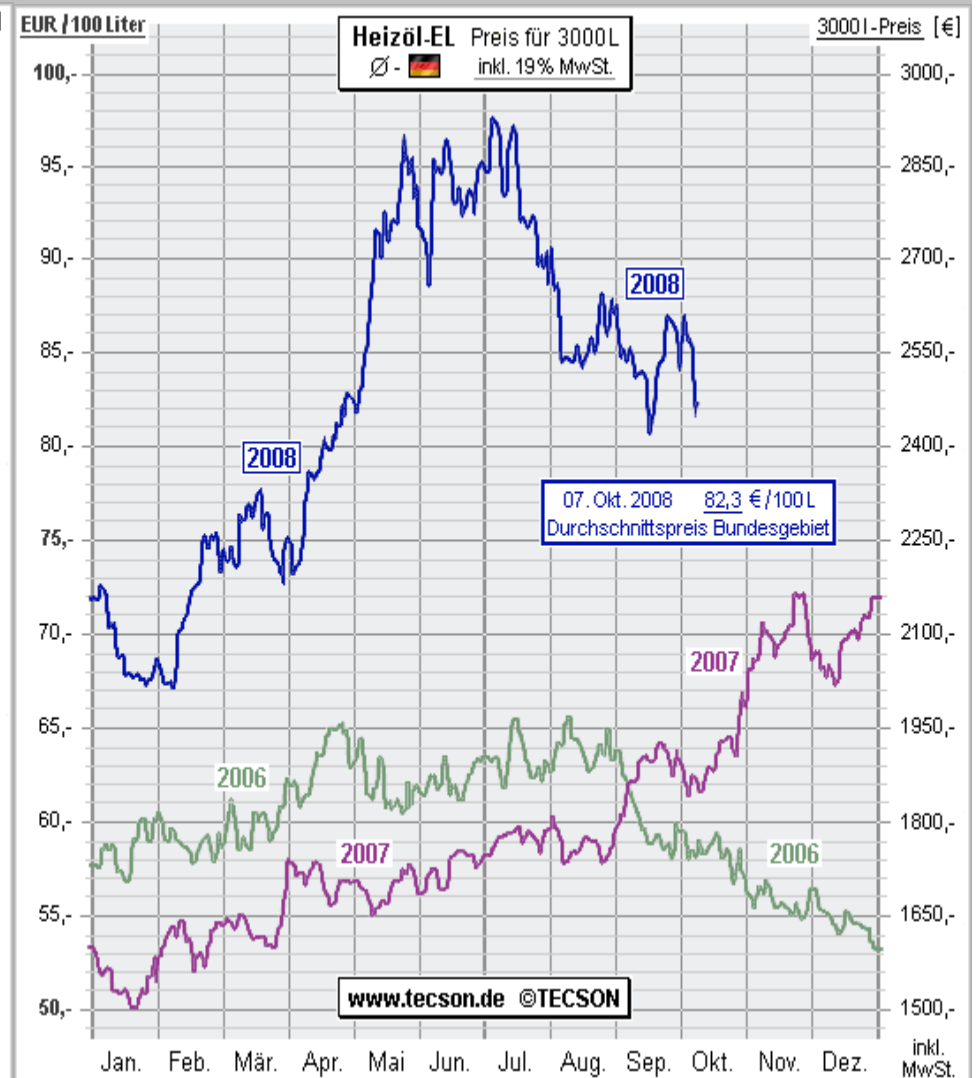
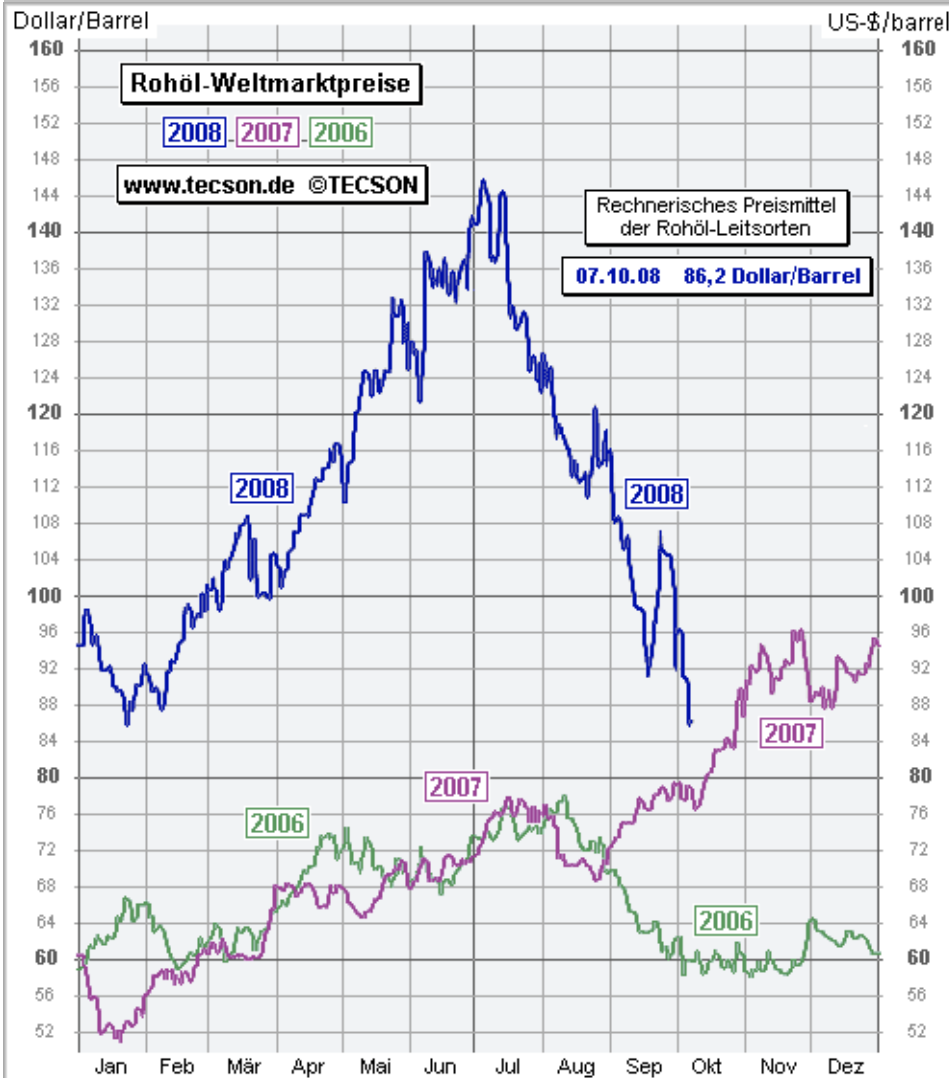
Energie- und Wasserkosteneinsparung im Hotel- und Gaststättengewerbe

Gliederung

- 1. Einführung und Grundlagen**
- 2. Motivation und Hemmnisse**
- 3. Analyse – Energieeffizienzberatung**
 - Datenerhebung**
 - Kennzahlen und Potentialabschätzung**
 - Beispiele**
- 4. Fazit**

Referent: Hans-Dieter Meyer, Ing.-Büro MEYER, Hamm (Westf.)

Einführung und Grundlagen



Energiepreisentwicklung

Motivation

Reduzierung der Kosten

- Steigender Energiebedarf führt zu steigenden Kosten.
Durchschnittlich ca. 6-8% des Umsatzes. Ziel: 2-3%

Versorgungssicherheit

Einhaltung von Vorschriften

Schutz von Umwelt und Klima

Hemmnisse

Mangelndes Wissen über Einsparmöglichkeiten

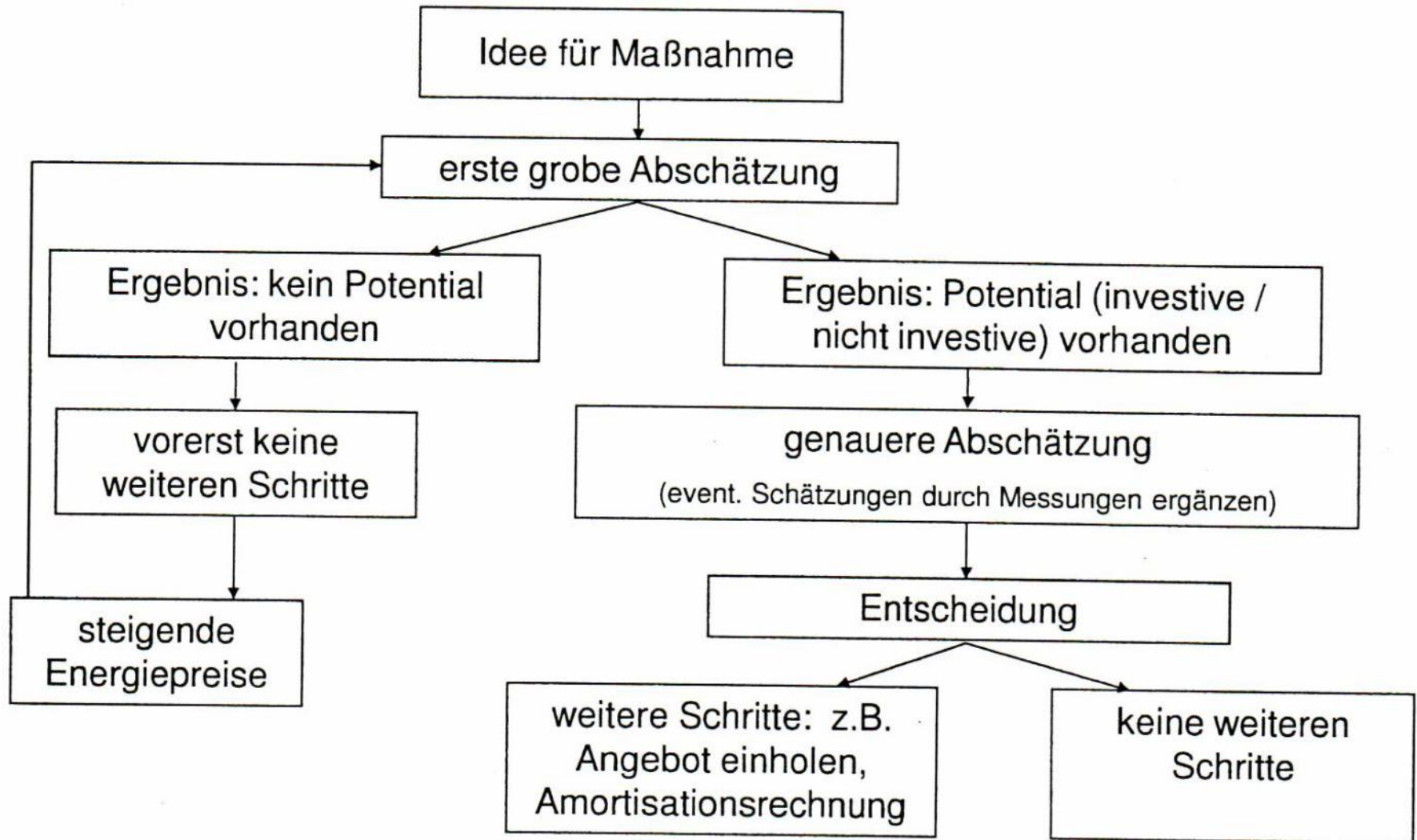
Angenommene Irrelevanz, da die Kosten nur einen relativ geringen Anteil bezogen auf den Umsatz einnehmen

Aufwand zur Ermittlung und Umsetzung von Maßnahmen wird als zu hoch angesehen

Finanzierungsprobleme

Zu lange Amortisationszeiten

Analyse - Effizienzberatung



Übersicht

Analyse - Effizienzberatung

Aufnahme IST-Zustand / Datenermittlung

Definition SOLL-Zustand / an Hand von Kennzahlen

Vergleich IST- mit Soll-Zustand / Bewertung und Einsparpotential / 1. grobe Abschätzung

Beschreibung der Mängel / Lösungsvorschläge

Vorgehensempfehlung

Initialberatung

Analyse - Effizienzberatung

Systemabgrenzungen

Messungen und Effizienzanalysen

Entwicklung / Bewertung von Lösungsvorschlägen

Wirtschaftlichkeitsbewertung

Hinweise auf Fördermöglichkeiten

Vorgehensempfehlung

Detailberatung

Analyse - Effizienzberatung

Organisation

- **Betriebszeitenanpassung, Einstellung Regelung, Sensibilisierung der Mitarbeiter, etcö**

Bauliche Maßnahmen

- **Dämmmaßnahmen, Abdichtungen, etc**

Technische Maßnahmen

- **Neue Regelungstechnik, Präsenzerfassung, Fühler, Heiztechnik, Lüftungstechnik, Wärmerückgewinnung, Kraft-Wärmekopplung, Wärmepumpen, Lastgangmanagement, etc**

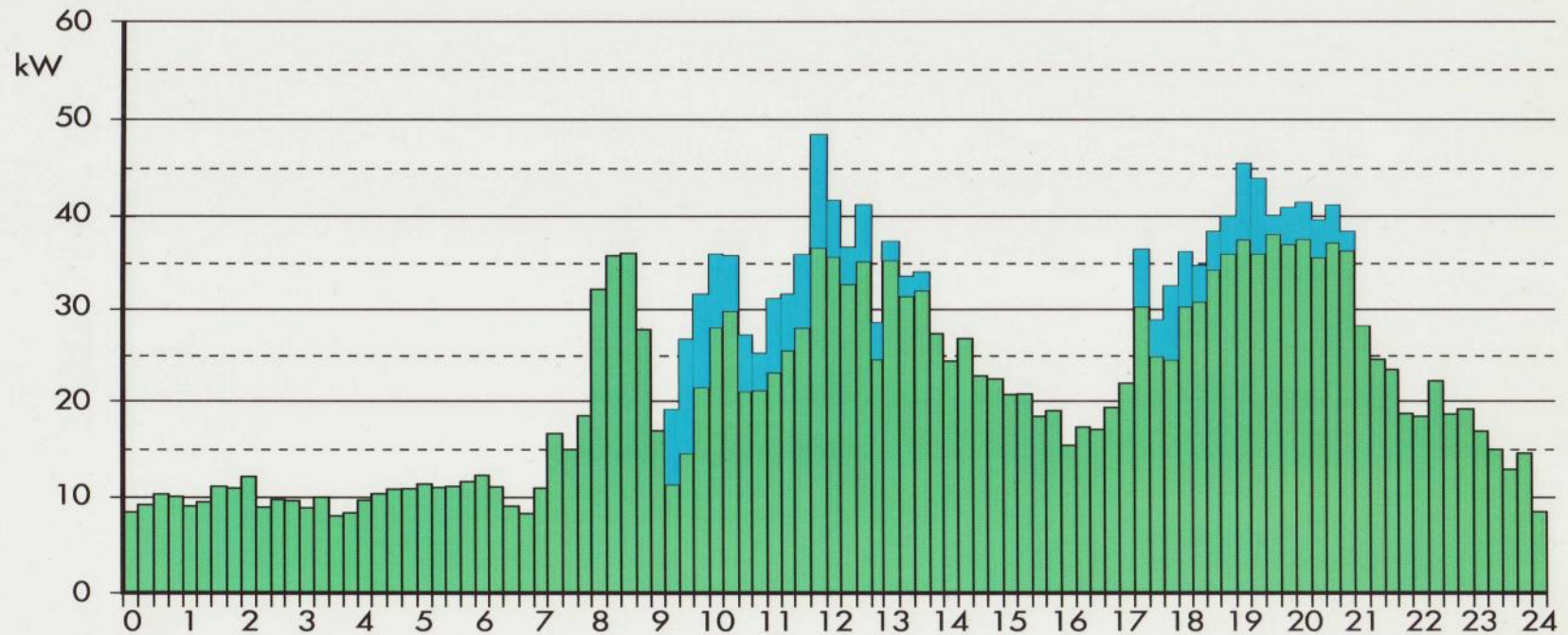
Maßnahmenbeispiele

Analyse - Effizienzberatung



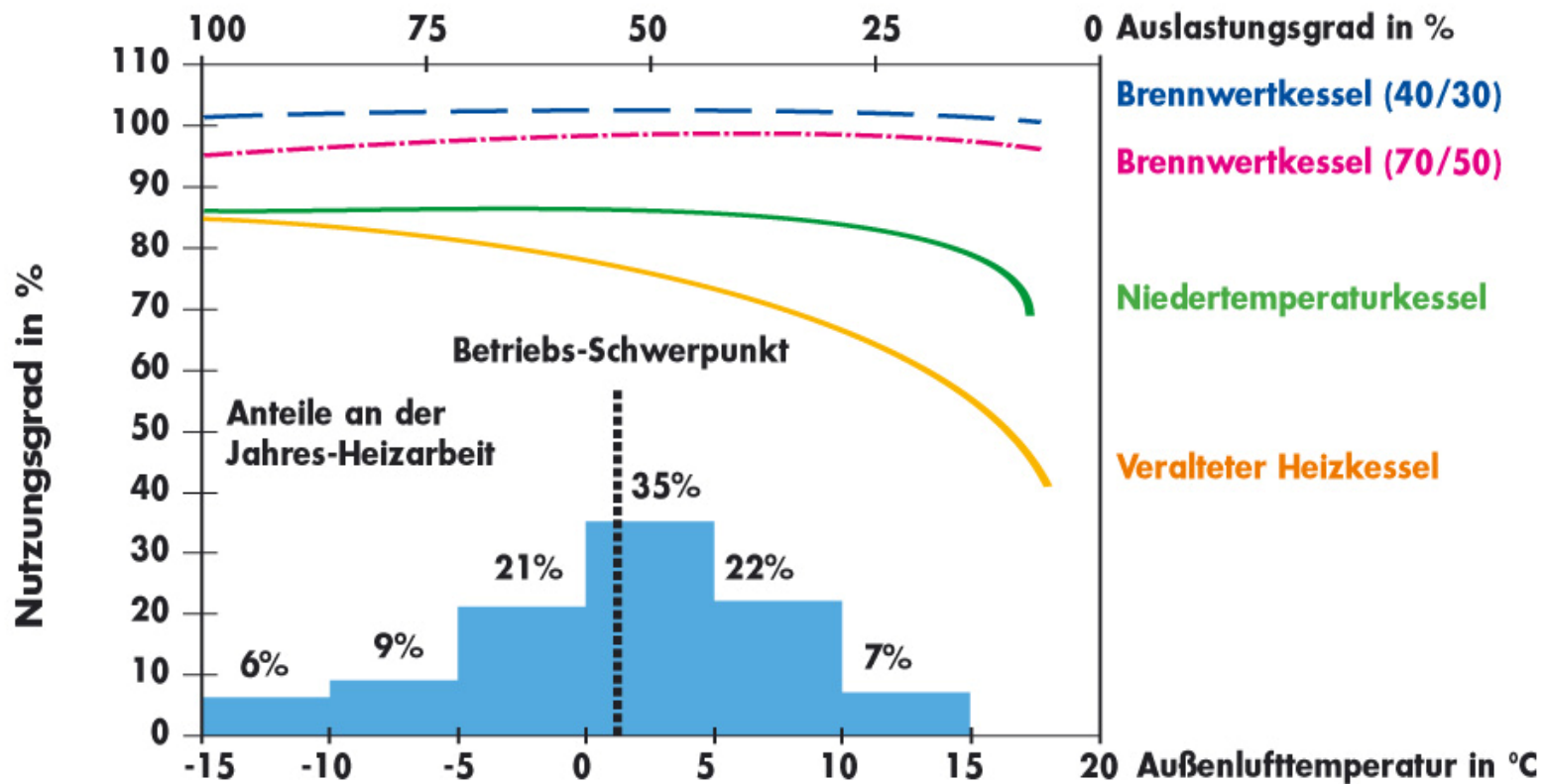
Energieeinsparung und Kostensenkung im Hotel- und Gastronomiegewerbe mit RAVEL NRW

Stromlastgang Hotel-Restaurant



Beispiel Lastgang

Effizienz von Kesseln bei unterschiedlicher Auslastung



Datenquellen - Kontaktadressen

DEHOGA

- **Energiekampagne** www.energiekampagne-gastgewerbe.de
- **Umweltbroschüre** www.dehogabw.de

ENERGIEAGENTUREN

- **allgemeine Infos zu Einsparmöglichkeiten**
- **Fördermöglichkeiten**

KFW (kfw-foerderbank.de)

- **Zuschüsse für Energieeffizienzberatungen**

Kleine Auswahl an Möglichkeiten

Fazit

Effizienter Energieeinsatz ist für ein erfolgreiches Unternehmen unverzichtbar.

Energieeffizienzberatungen können dabei helfen Hemmnisse im Bereich der Umsetzung wirtschaftlicher Maßnahmen zu überwinden.

Eine effektive und kostengünstige erste Abschätzung mittels einer geförderten Initialberatung und oder der Teilnahme an der Energiekampagne, wird in der Regel Einsparpotentiale aufdecken.

Ob und in welchem Umfang weitere Detailbetrachtungen erforderlich sind, wird auch im Rahmen der Initialbetrachtung geklärt.

Vielen Dank für Ihre Aufmerksamkeit !